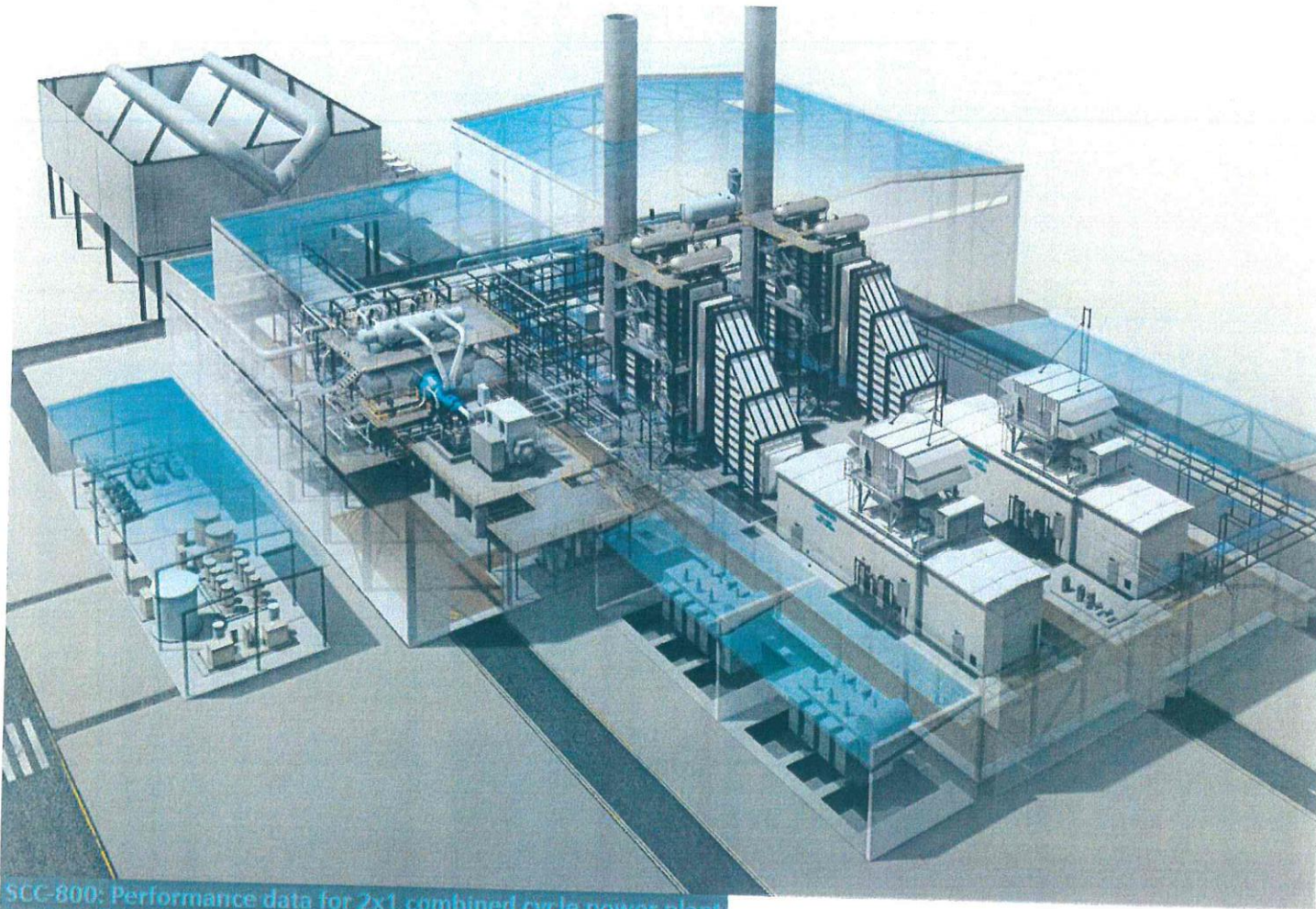


**Information**  
**zur**  
**Investorenanfrage**  
**im IGPA**

## **Investor Global Gateways Lux HoldCO S.A.**

- Bau einer Recycling- und Energieanlage**
- benötigte Fläche 65 ha**
- Investitionsvolumen ca. 1.000 Mio. €**
- Bauzeit 24 Monate bei 25 Jahre Betriebszeit**



**SCC-800: Performance data for 2x1 combined cycle power plant**

Net plant output	153.7 MW(e)
Net plant efficiency	56.7%
Net plant heat rate	6,349 kJ/kWh
Number of gas turbines	2

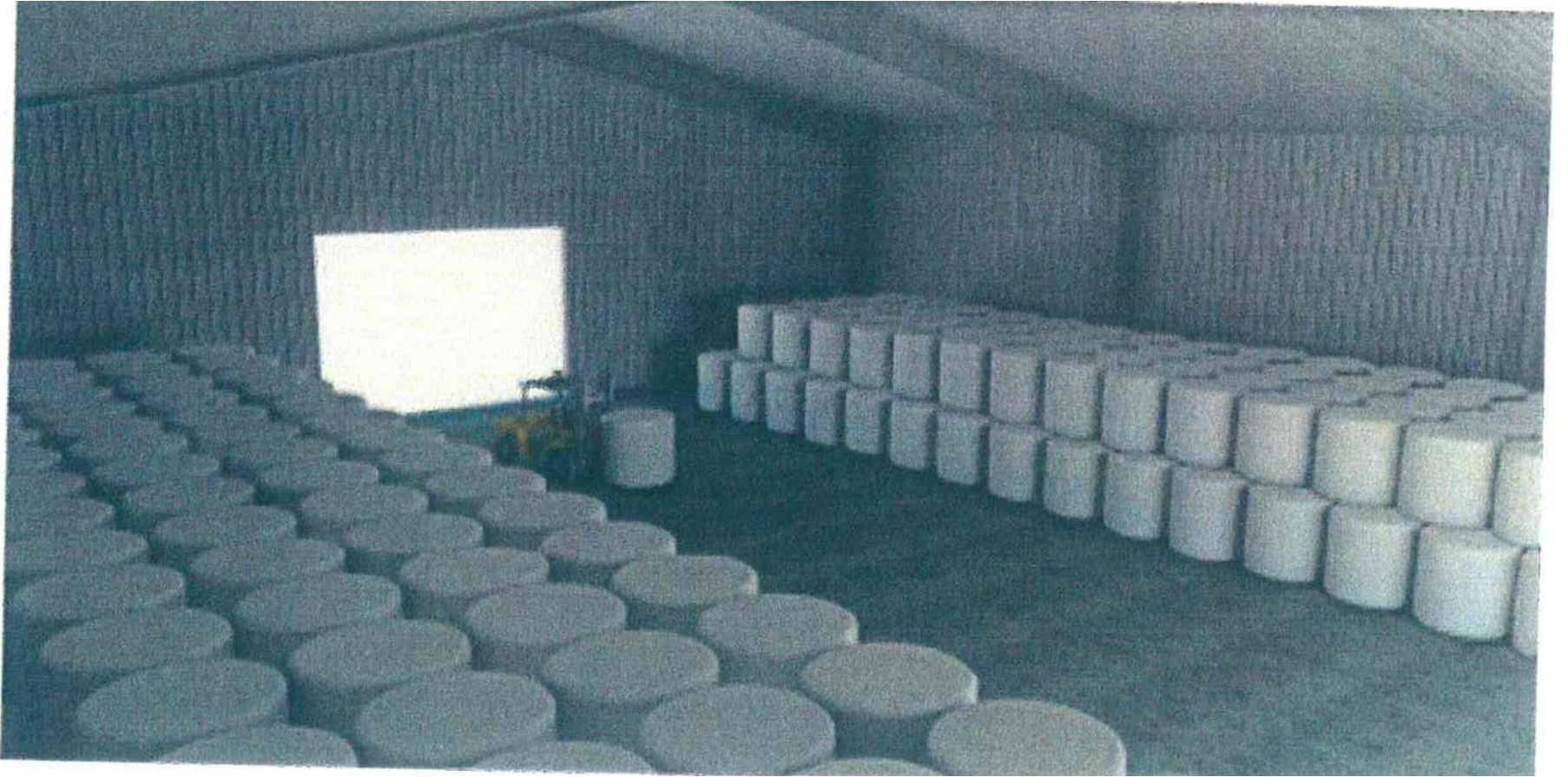
**CARBON NEGATIVE SOLUTIONS**

## **Prozessbeschreibung :**

- 1. Mechanische Vorbehandlung,  
sortieren und trocknen**
- 2. Vergasungsprozess produziert  
Wasserstoff für KWK**
- 3. KWK Prozess**

## **Benötigt werden hierzu :**

- 1. 1.000.000 Tonnen Hausmüll pro Jahr  
(Herkunft England und Deutschland)**
- 2. 20 MW Strom während Bauphase  
168 MW Erdgas je Stunde, wenn nur  
über Erdgas gefahren wird**
- 3. 50 Liter Wasser je Sekunde  
Lagerfläche für 300.000 Tonnen  
Hausmüll in Ballen verpackt**



## **Endprodukt:**

**168 MW/St. Gas bis KWK Anlage installiert**

**85 MW/St. Strom**

**45 MW/St. Dampf**

**200.000 Tonnen verwertbare Materialien**

**Glas, Metall usw.**

**260.000 Tonnen/Jahr Kohle**