

Haushalt Gesundheitsamt 2018



Leistungsbeschreibung

Gesetz über den Öffentlichen Gesundheitsdienst und die Berufsausübung im Gesundheitswesen in Sachsen-Anhalt

- Gesundheitsförderung
- Beratung und Betreuung bei besonderen Krankheiten und Behinderungen
- Gesundheitsschutz (Verhütung und Bekämpfung übertragbarer Krankheiten, Infektions- und umweltbezogener Gesundheitsschutz)
- Hygieneüberwachung
- Amts-, gerichts- und vertrauensärztliche Gutachter- und Berateraufgaben
- Medizinalaufsicht
- Gesundheitshilfe (SpDi)
- Verrichtung von Aufgaben nach dem Betreuungsgesetz
- Kinder- und Jugendgesundheitsdienst einschließlich Zahngesundheit
- Schuluntersuchung von Asylbewerberkindern
- Gesundheitsberichterstattung und Gesundheitsplanung

Erträge



Planungsstelle	Bezeichnung	Plan 2017	Ist 20.10.17	Plan 2018
4.1.4.10.				
431100	Verwaltungsgebühren	111.000	116.000	125.000
431101	Gebühren für Reiseimpfungen	16.000	19.500	20.000
448800	RHESA	0	1.400	1.800
481100	Innere Verrechnung (Bau)	0	1.300	0



Erträge - Verwaltungsgebühren

Jahr/IST	IST 2014	IST 2015	IST 2016	IST 20.10.2017
Arzneimittel	99	750	370	170
Wasser	18.644	47.000	26.530	20.270
Belehrungen	22.612	36.700	28.760	28.100
Fahrerlaubnis	27.769	50.100	53.520	52.250
Gutachten	5.709	7.600	8.020	6.400
Sonstiges	1.373	3.500	2.500	1.950
Hygieneko.	4.414	7.200	7.580	6.020
Zuarbeit Bau	0	0	670	1.000
Gesamt	80.620	152.850	127.950	116.160

Sonstiges: z.B. Heilpraktikerprüfung



1. Allgemeiner Heilpraktiker: mündliche und schriftliche Prüfung
 - a. schriftliche = 50 € Verwaltungsgebühr
 - b. schriftliche und mündliche = 150 € Verwaltungsgebühr
 - Überprüfungsverfahren 2x im Jahr (Frühjahr 2017 = 6 Anmeldungen
Herbst 2017 = 7 Anmeldungen)
2. Sektoraler Heilpraktiker nach Aktenlage = 150 € Verwaltungsgebühr
(Psychotherapie, Physiotherapie, Podologie)

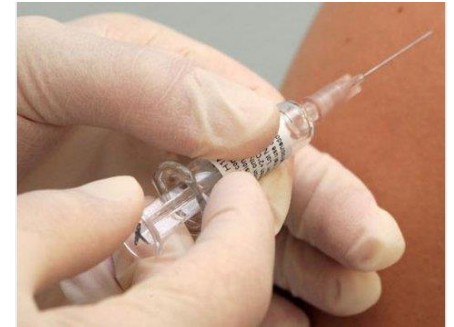
Erlaubniserteilung:

2012	2014	2015	2016	2017
8	2	1	1	2

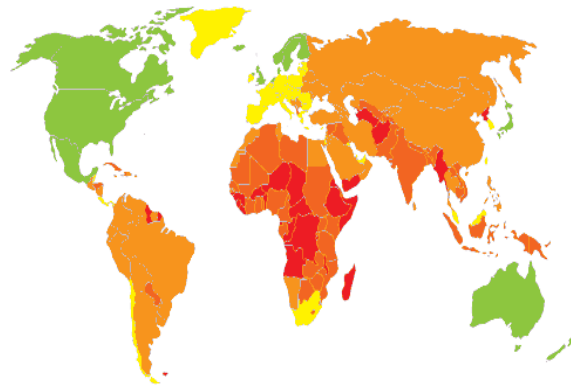




Erträge – Gebühren für Reiseimpfungen



Bezeichnung	2015	2016	Ist 20.10.17	Plan 2018
Gebühren für Reiseimpfungen	21 900	20 130	19 500	20 000



Regionales Herzinfarktregister Sachsen-Anhalt



Das bedeutet für das Gesundheitsamt:

- Sichtung aller Todesbescheinigungen auf mögliche Herz-Kreislauf-Erkrankungen, Anonymisierung der entsprechenden und verschicken dieser an die Uni Hall
- Anschreiben der jeweiligen Hausärzte und Leichenschauärzte und Versenden des Todesfallerhebungsbogens

Auswirkungen auf den Haushalt –

Einnahmen von 5 € je Todesbescheinigung (ca. 50-60/Monat)

Planung schwierig, jetzt bis Ende 2019 genehmigt

2016	bis 20.10.2017	Plan 2018
2050	1400	1800





Innere Verrechnung Bau

Bezeichnung	2016	Ist 20.10.17	Plan 2018
Innere Verrechnung (Bau)	1095	1 300	0



Aufwendungen



Haushaltsstelle	Bezeichnung	IST 2015	IST 2016	Ist 20.10.17	Plan 2018
4.1.4.10.					
501900	Arztleistung Tuberkulose	500	300	300	500
525200	Geräte etc. bis 150 € (netto)	4.900	3.000	115	2.500
525501	Unterhaltg. bewegl. Vermögen			900	2.500
526101	Aus- und Fortbildung	4.200	6.560	7.000	6.200
527100	Aufklärungsmaterial	1.000	2.300	1.000	1.000
529100	Unters. Fremdlabore	44.000	21.540	20.300	19.000
542900	Mitgliedsbeitrag AK				
	Gruppenprophylaxe	10.400	10.400	10.700	10.700
543100	Reiseimpfstoffe	12.200	13.230	10.900	11.000
543101	Desinfektionsmittel u.a.	3.900	3.200	1.800	4.000
543105	Prävention	3.000	1.660	2.000	3.000
543110	Sachverständigen Kosten	300	460	240	800
543120	Bücher, Fachzeitungen	900	1.220	1.300	1.800
543150	Sonst. Geschäftsbedarf	300	200	0	800
545700	Röntgenleistungen	2.200	1.420	1.200	5.000



GERÄTE UND AUSSTATTUNG BIS 150 € NETTO

Haushaltsstelle	Bezeichnung	IST 2015	IST 2016	Ist 20.10.17	Plan 2018
525200	Geräte etc. bis 150 € (netto)	4.900	3.000	115	2.500
525501	Unterhaltg. bewegl. Vermögen			900	2.500



Unterhaltung beweglicher Vermögen



Aus- und Fortbildung



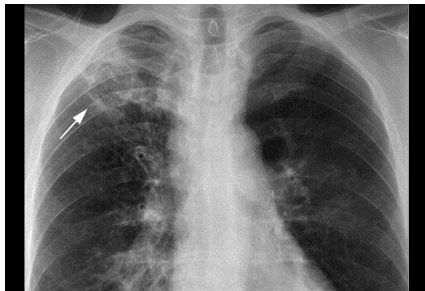
Haushaltsstelle	Bezeichnung	IST 2015	IST 2016	Ist 20.10.17	Plan 2018
4.1.4.10.					
526101	Aus- und Fortbildung	4.200	6.560	7.000	6.500



Röntgenleistungen = Untersuchungen in Zusammenhang mit Tuberkulose



	2015	2016	bis 20.10.17
Erkrankungen:	7	13	9
Umgebungs- untersuchungen:	116	71	63
davon liegend:	0	6	0



Aufwendungen:

Haushaltsstelle	Bezeichnung	IST 2015	IST 2016	Ist 20.10.17	Plan 2018
501900	Arztleistung Tbc	500	300	300	500
543150	Sonst. Geschäftsbedarf	300	200	0	800
545700	Röntgenleistungen	2.200	1.420	1.200	5.000

Vielen Dank für Ihre
Aufmerksamkeit!

