



# Fahrplanänderungen Landeslinie 900 ab Dezember 2023

# Maßnahmen Landkreis

## Abschnitt Stendal – Heeren – Tangermünde:

### Status quo:

- Tägl. 2-h-Takt

### Variante 1.A:

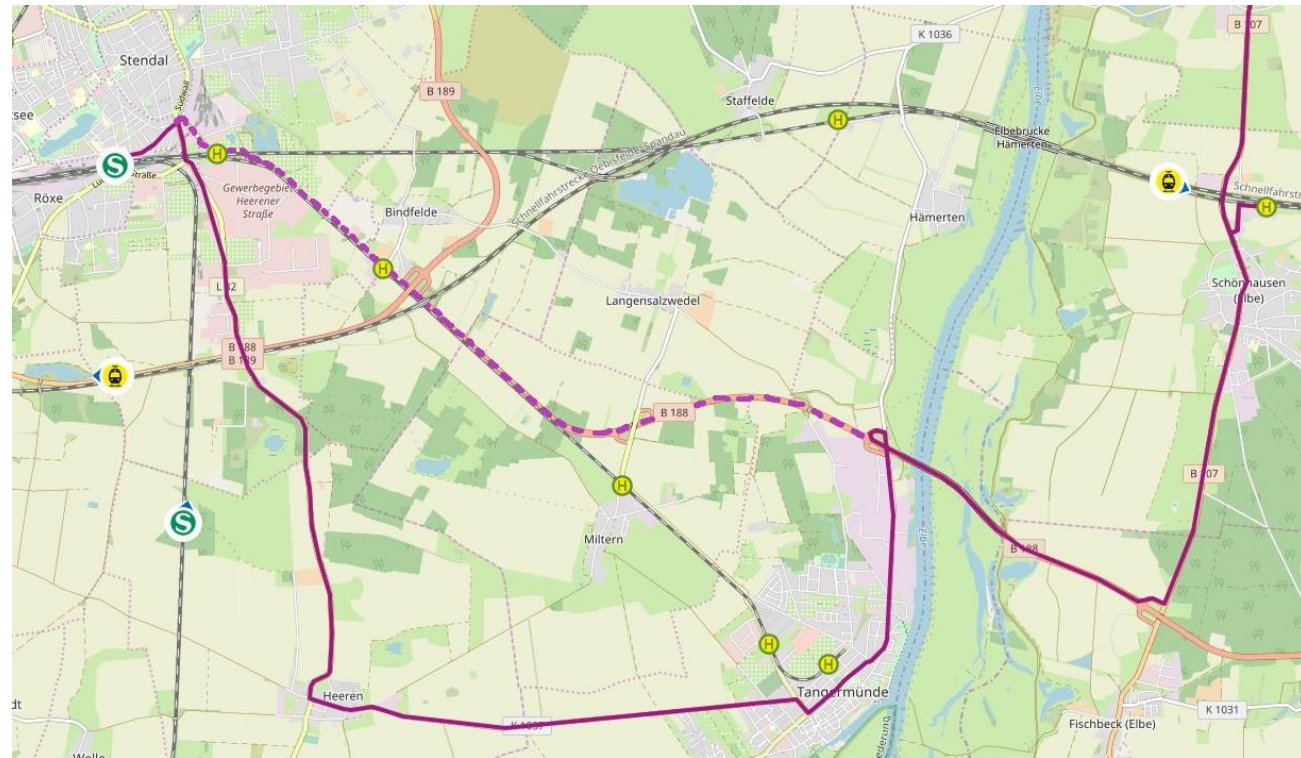
- Tägl. 2-h-Takt

### Variante 1.B:

- Tägl. 2-h-Takt

### Variante 3:

- tägl. 2-h-Takt, mit Anschluss an die L900 in Schönhausen



# Maßnahmen Landkreis

## Neuermark-Lübars:

### Status quo:

- Tägl. 2-h-Takt

### Variante 1.A:

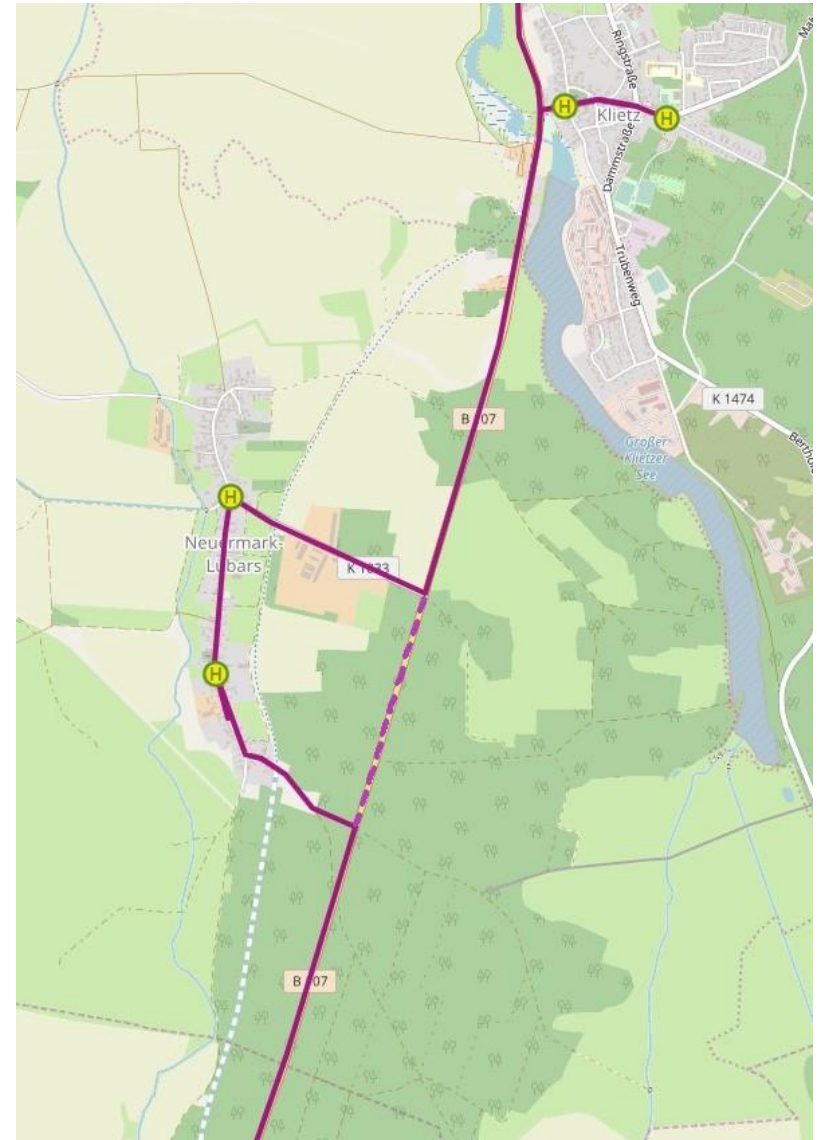
- Mo-Fr 8 Fahrten je Richtung nach Kietz als Zubringer zur L900

### Variante 1.B:

- Mo-Fr 8 Fahrten je Richtung nach Kietz als Zubringer zur L900

### Variante 3:

- Tägl. 2-h-Takt mit Anschluss an L900 in Schönhausen



# Maßnahmen Landkreis

## Dahlen, Toppel, Nitzow, (Havelberg, Kaserne):

### Status Quo:

- Mo-Fr 6 Fahrten, dav. 2 Richtung Glöwen, 4 Richtung Havelberg

### Variante 1.A:

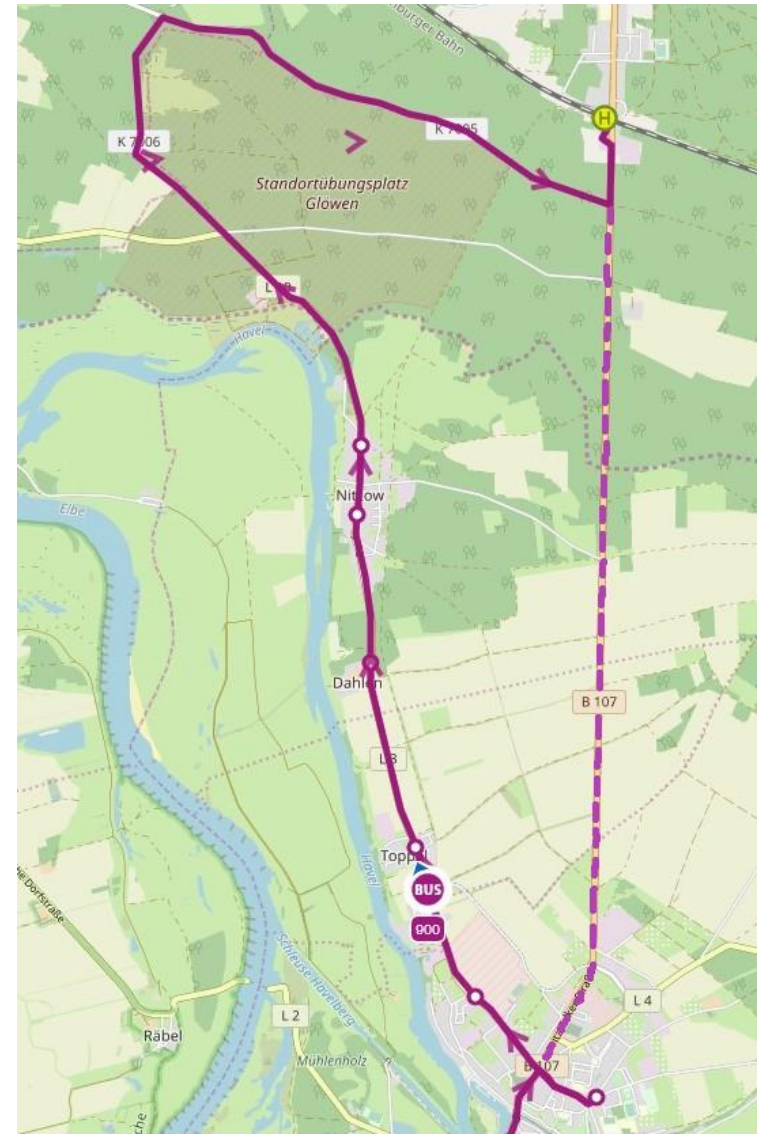
- Mo-Fr 2 Fahrten je Richtung, dav. 1 Rufbus; Ferien nur Rufbus

### Variante 1.B:

- Mo-Fr 2 Fahrten je Richtung, dav. 1 Rufbus; Ferien nur Rufbus

### Variante 3:

- Mo-Fr 2 Fahrtenpaare, dav. 1 Rufbus; Ferien nur Rufbus



# Variantenvergleich

Kriterium	Variante	Stendal-Havelberg		Tangermünde-Havelberg		Stendal-Heeren-Tangermünde
Reisezeit	Status quo	60 – 80 min		60 min		24 min
	Variante 1.A	65 min		60 min		24 min
	Variante 1.B	65 min		60 min		24 min
	Variante 3	60 min		55 min		24 min
Takt in h	Status quo	1 Mo-Fr	2 SaSoFei	2-h-Takt		2-h-Takt
	Variante 1.A	1 Mo-Fr	2 SaSoFei	1 Mo-Fr	2 SaSoFei	2-h-Takt
	Variante 1.B	1 Mo-Fr	2 SaSoFei	1 Mo-Fr	2 SaSoFei	2-h-Takt
	Variante 3	1 Mo-Fr	2 SaSoFei	2-h-Takt		2-h-Takt
Umsteigen	Status quo	Nein		Nein		Nein
	Variante 1.A	Nein		Ja		Nein
	Variante 1.B	Jede 2. Fahrt		Jede 2. Fahrt		Nein
	Variante 3	Nein		Ja		Nein

# Variantenvergleich

Kriterium	Variante	Neuermark/Lübars-Tangermünde	Neuermark/Lübars-Havelberg
Reisezeit	Status quo	27 min	32 min
	Variante 1.A	41 min	35 min
	Variante 1.B	41 min	35 min
	Variante 3	27 min	
Takt in h	Status quo	2-h-Takt	2-h-Takt
	Variante 1.A	Mo-Fr 4 Fahrtenpaare	Mo-Fr 4 Fahrtenpaare
	Variante 1.B	Mo-Fr 4 Fahrtenpaare	Mo-Fr 4 Fahrtenpaare
	Variante 3	2-h-Takt	
Umsteigen	Status quo	Nein	Nein
	Variante 1.A	Ja (2x)	Ja
	Variante 1.B	Ja (2x jede 2. Fahrt)	Ja
	Variante 3	Nein	



# Kostenvergleich ab 2024

	Status quo (ohne FM)	Variante 1.A	Variante 1.B	Variante 3
Kilometer Linie 900	643.354 km	714.210 km	698.710 km	588.900 km
Kilometer Ausgleichsleistungen	0 km	101.400 km	101.400 km	222.300 km
Gesamtkosten, lt. Vertrag	1,49 Mio. EUR	1,91 Mio. EUR	1,89 Mio. EUR	1,82 Mio. EUR
Geschätzte Förderung Landesnetz	0,0 TEUR	1,05 Mio. EUR	1,02 Mio. EUR	775,0 TEUR
Eigenmittel Landkreis gesamt:	1,49 Mio. EUR	863,1 TEUR	870,9 TEUR	1,05 Mio. EUR
Dav. zusätzliche Eigenmittel Lk ab 2024:	704,0 TEUR	72,7 TEUR	80,4 TEUR	259,0 TEUR

# Ausblick

- Stendalbus optimiert Fahrplanentwürfe
- Einbindung der weggefallenen Orte in ÖSPV
- Tarifierung
- Einrichtung zusätzlicher Haltestellen

## Zeitschiene:

- Anfang August      Tarifentscheidung
- September          Fahrplan für L900
- Oktober              Fahrplan für Maßnahmen des Landkreises



**Vielen Dank für Ihre Aufmerksamkeit!**

