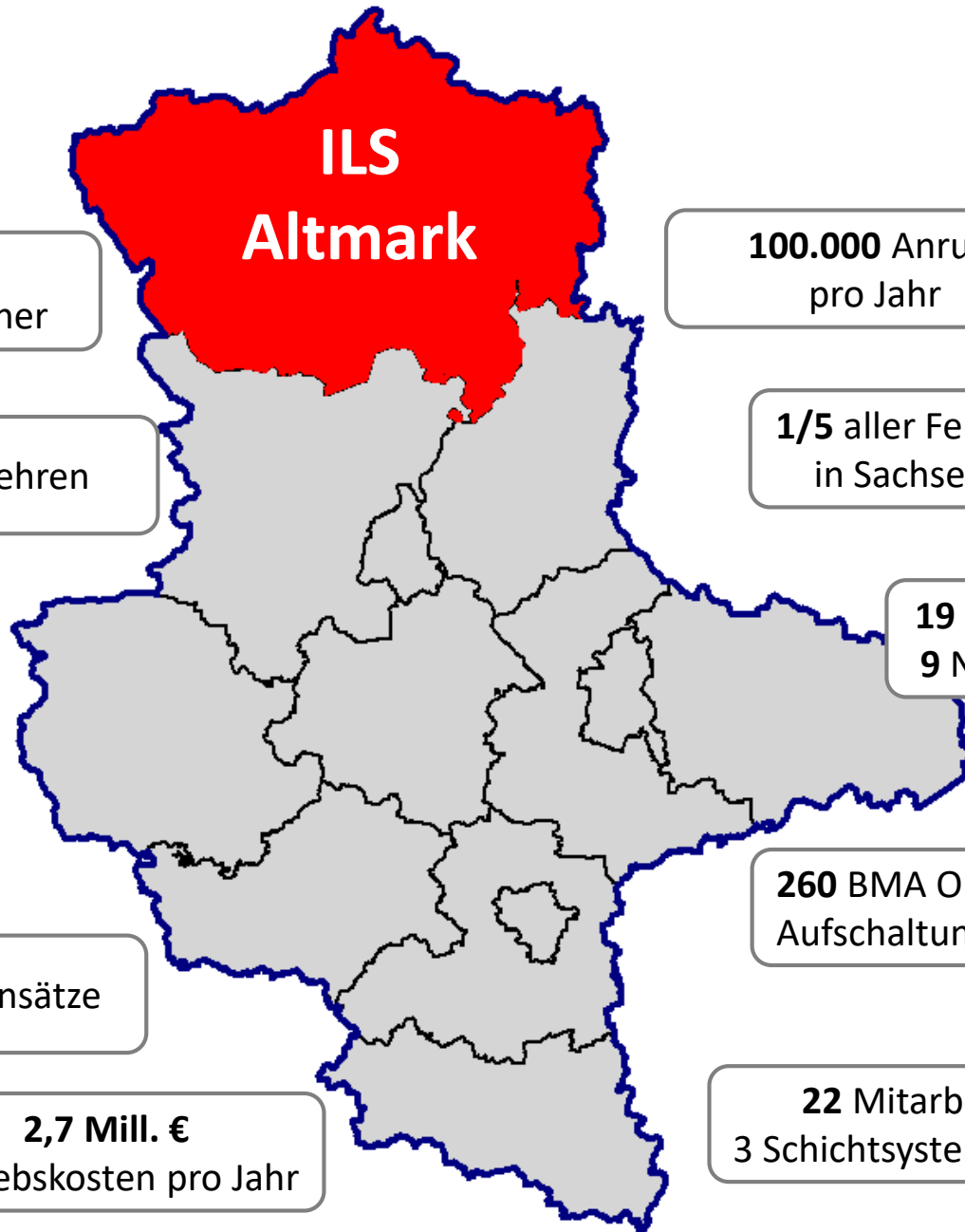


ILS Altmark

Kennzahlen



**4.716 km² &
200.000 Einwohner**

**100.000 Anrufe
pro Jahr**

345 Feuerwehren

**1/5 aller Feuerwehren
in Sachsen Anhalt**

**700 BOS -
Einsatzfahrzeuge**

**19 Rettungswachen &
9 Notarztstützpunkte**

5.000 Fw - Einsätze

**260 BMA Objekte mit
Aufschaltung zur ILS**

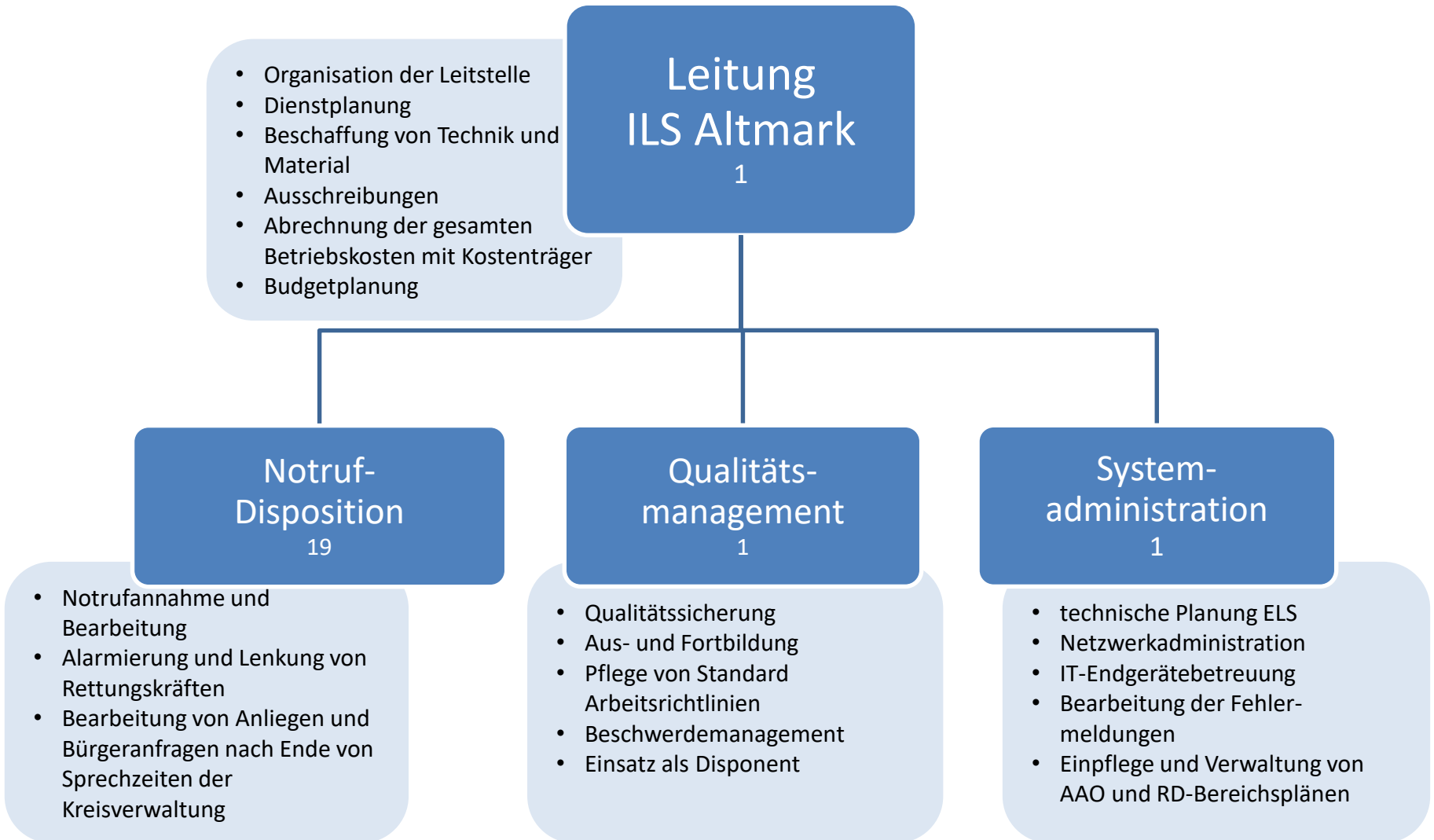
35.000 RD - Einsätze

**22 Mitarbeiter
3 Schichtsystem - 24/7**

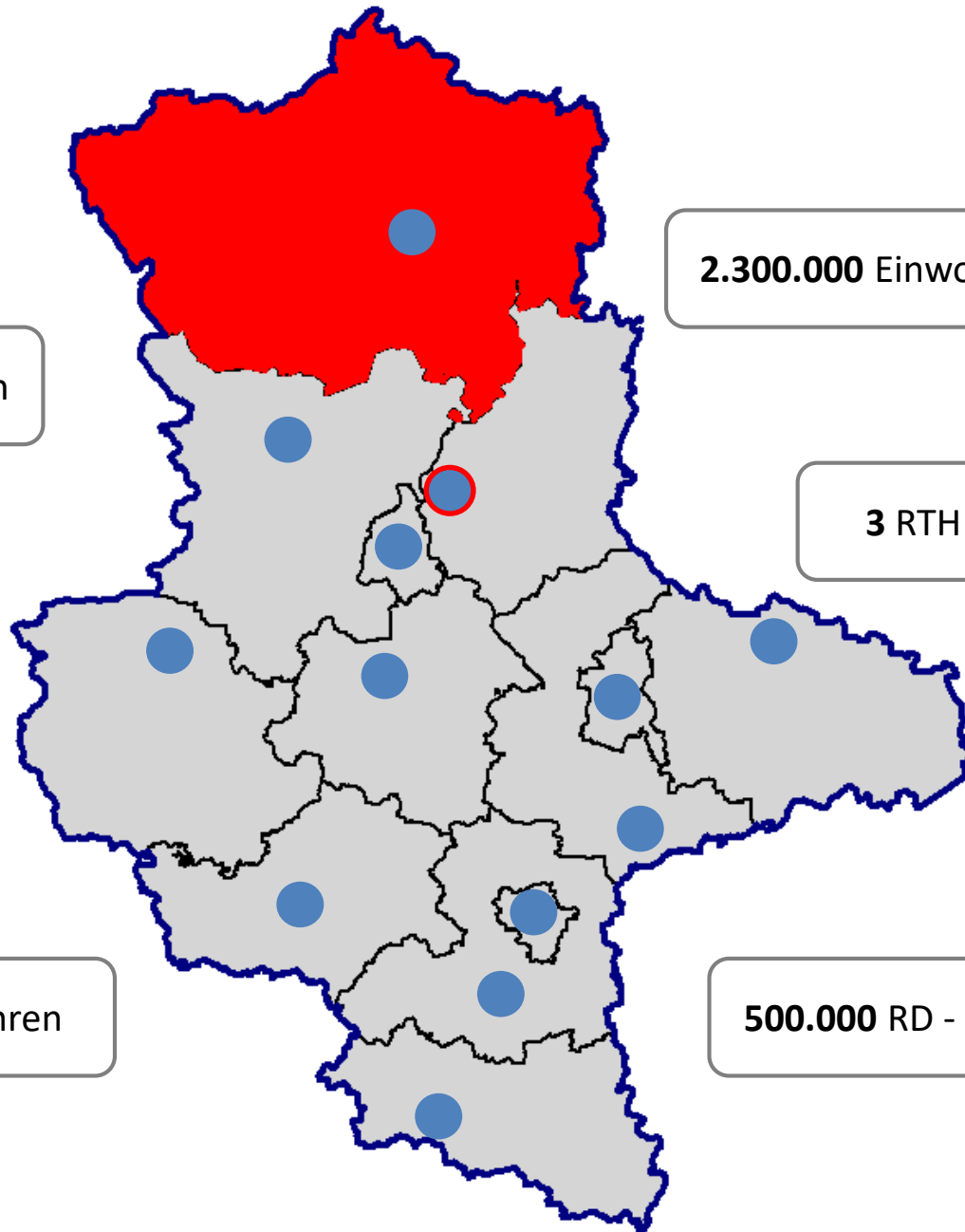
**2,7 Mill. €
Betriebskosten pro Jahr**

Organisation & Personal

2023 – ILS Altmark



Leitstellen in Sachsen Anhalt



2.300.000 Einwohner

13 Rettungsleitstellen

3 RTH Standorte

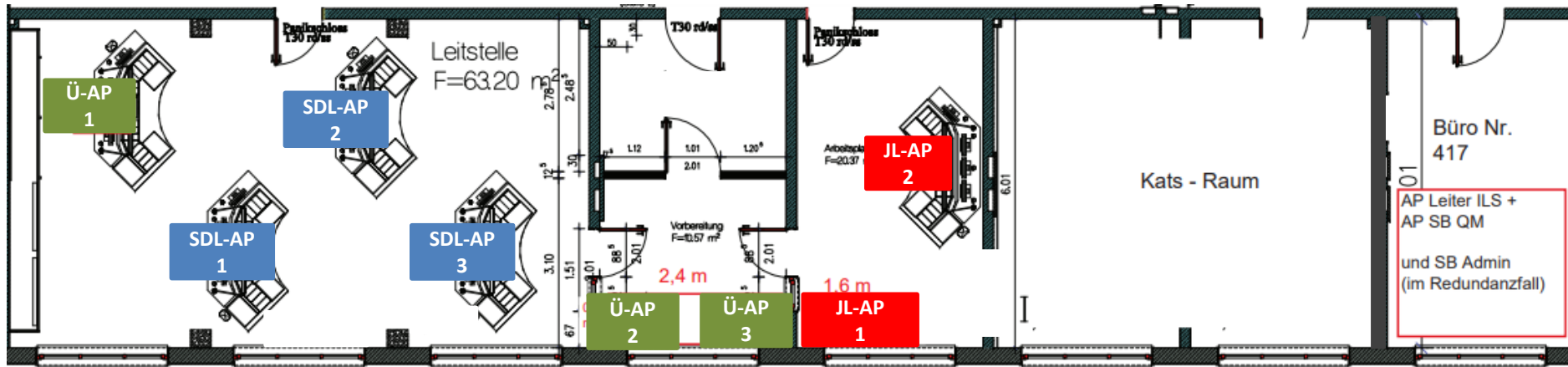
30.000 Fw - Einsätze

1.700 Feuerwehren

500.000 RD - Einsätze

Virtueller Verbund ILS Altmark & Burg

Anzahl Arbeitsplätze



- SDL – AP = Arbeitsplatz für ILS Altmark 1-3
- Ü – AP = Überhangarbeitsplatz bei erhöhtem Notrufaufkommen 1-3
- JL – AP = Redundanzarbeitsplatz für ILS Burg 1-2
- bei einer Großschadenslage und parallelem Redundanzfall stehen insgesamt 8 vollwertige Arbeitsplätze zur Verfügung
- Arbeitsplätze variierbar, da systemgleiche Ausstattung